



LA LUCE  
COME ESRESSIONE  
DI VITA

T-LUCE COMPANY PROFILE

# CHI SIAMO

T-Luce è un'azienda italiana di illuminazione che opera nell'attuale mercato dell'illuminazione architettonica in rapida evoluzione.

Il nostro team è composto da professionisti esperti con oltre 25 anni di esperienza nel settore dell'illuminazione. La nostra missione è fornire soluzioni di illuminazione innovative che migliorino il comfort e valorizzino gli ambienti in cui viviamo e lavoriamo.

Con uffici in Asia, Medio Oriente ed Europa, T-Luce è un'azienda di illuminazione a tutti gli effetti internazionale.

La nostra forza risiede nell'attenzione ai dettagli e nella continua innovazione, unite all'esperienza e al know-how maturati nel corso dei decenni. Spinta dalla nostra passione per la luce, T-Luce fornisce soluzioni di illuminazione architettonica di alta qualità per i nostri clienti e partner in tutto il mondo, soddisfacendo le esigenze degli ambienti interni ed esterni più complessi di oggi.



# I NOSTRI SERVIZI



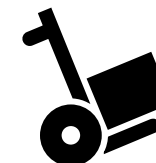
## **Competenza nell'illuminazione a stato solido**

Offriamo supporto ai clienti in tutto il mondo attraverso la nostra competenza nel campo dell'illuminazione, un team esperto e una rete affidabile di partner.



## **Servizi di supporto alla progettazione**

Aiutiamo i clienti ad accelerare l'adozione con la nostra suite completa di strumenti di progettazione, centri di risorse di illuminazione globali, soluzioni applicative personalizzate e un ampio portafoglio di prodotti.



## **Soluzioni per la catena di fornitura e le aziende**

Supportiamo la crescita dei clienti con un servizio di livello mondiale, soluzioni per la catena di fornitura globale, una rete di distribuzione LED dedicata, termini di pagamento flessibili e programmi fedeltà a valore aggiunto.







# SOLUZIONI DI ILLUMINAZIONE

Le diverse competenze e l'esperienza del team esperto e multiculturale di T-Luce elevano la nostra professionalità e ci consentono di offrire un'ampia gamma di competenze, ampliando le capacità progettuali.

T-Luce prospera grazie a partnership collaborative con una rete internazionale di architetti, designer e tecnici.

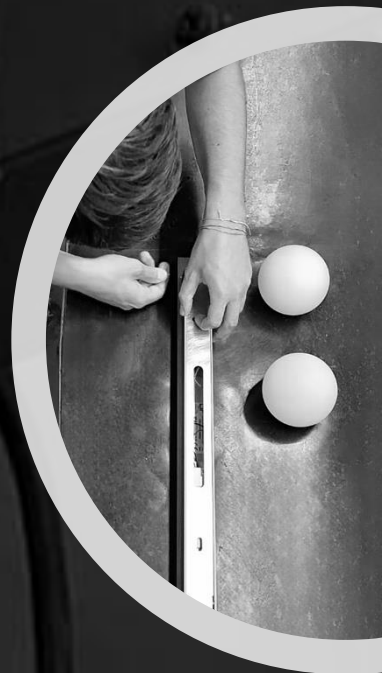
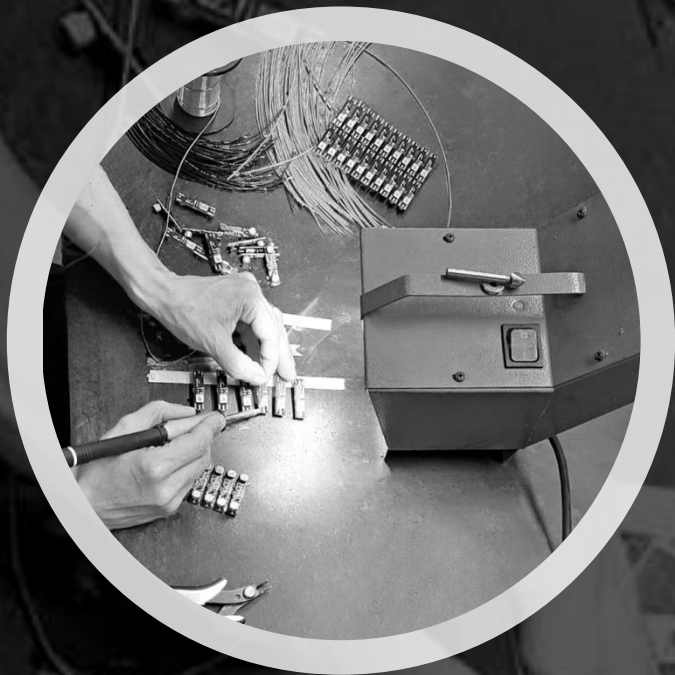
Siamo spinti dalla passione di servire efficacemente i progettisti, garantendo il rispetto degli standard ambientali e di sicurezza in ogni paese in cui operiamo, rispondendo entro i tempi previsti e rispettando l'integrità estetica e ingegneristica dei nostri prodotti.



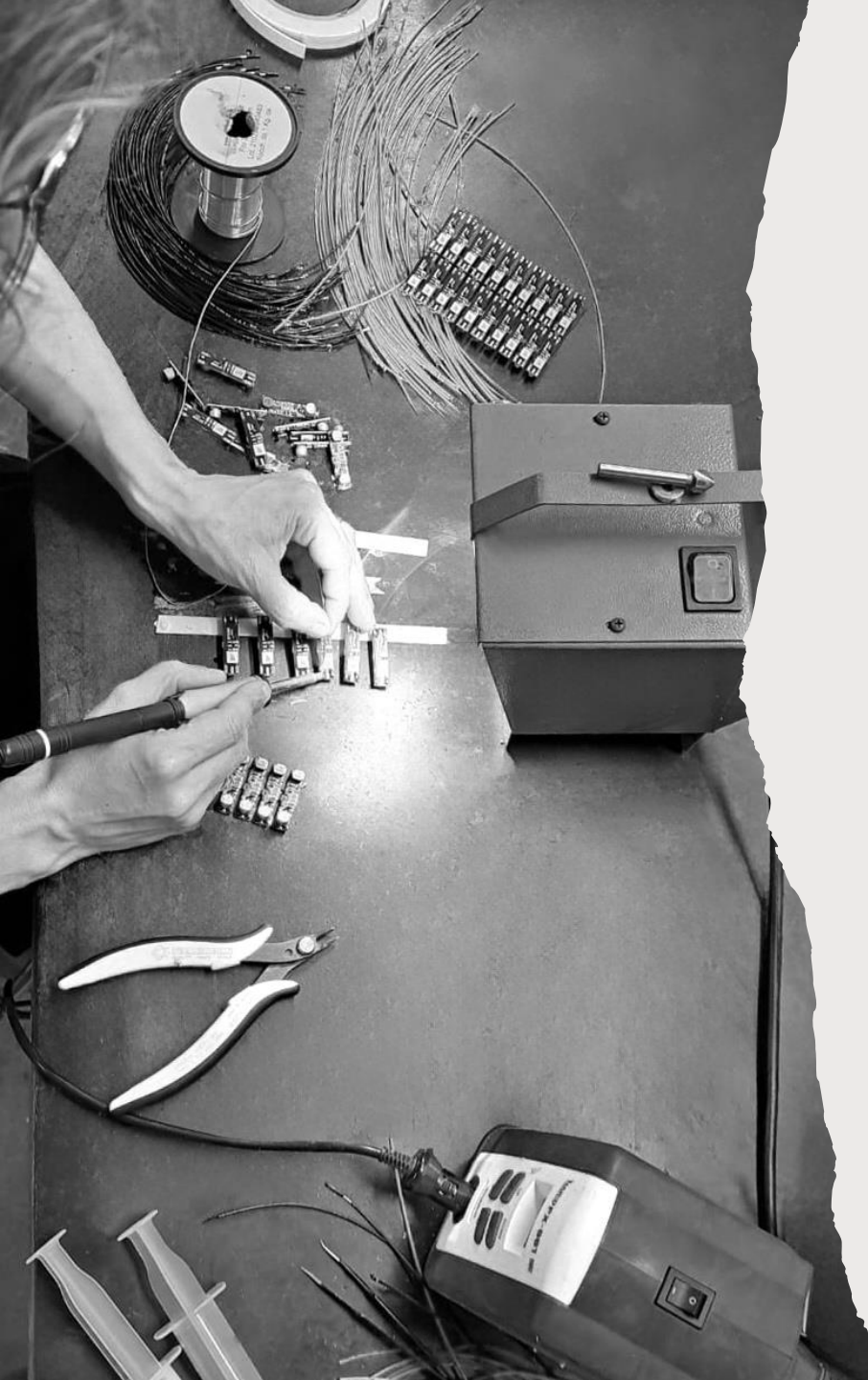
**PUNTIAMO ALL'ECCELLENZA NELLA  
CREAZIONE DI UN'ILLUMINAZIONE  
ARCHITETTONICA DI GRANDE IMPATTO,  
SFRUTTANDO LA SINERGIA DI  
TECNOLOGIE DI ILLUMINAZIONE  
AVANZATE, FONTI DI ILLUMINAZIONE  
INNOVATIVE E ALL'AVANGUARDIA.**







**LA NOSTRA PRODUZIONE  
FIRENZE ITALIA**

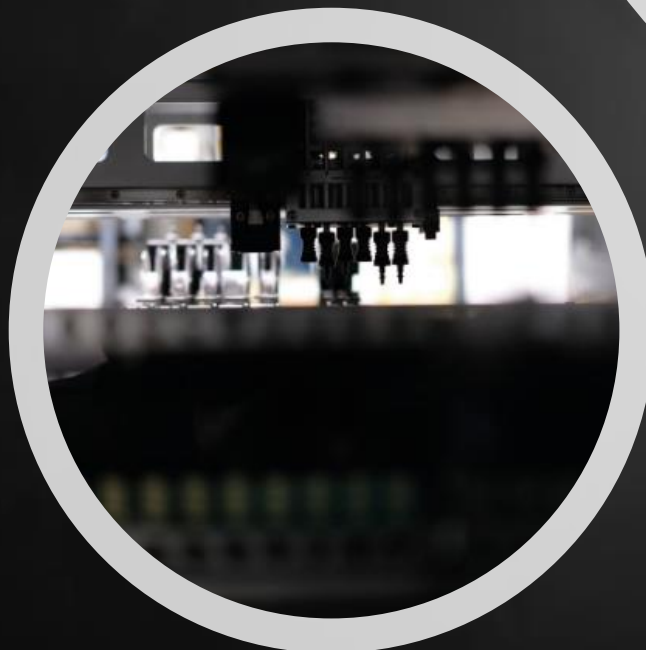


**L'ARTE  
DELL'ILLUMINAZIONE  
INIZIA NEI DETTAGLI,  
DOVE UNA PRODUZIONE  
METICOLOSA DEFINISCE  
AFFIDABILITÀ,  
PRESTAZIONI E QUALITÀ  
DURATURA.**





DIETRO OGNI APPARECCHIO  
DI ILLUMINAZIONE SI  
NASCONDE UN PROCESSO  
DEFINITO DALLA PRECISIONE.  
**COMPONENTI REALIZZATI CON  
CURA COSTITUISCONO** LA  
BASE DI UNA SOLUZIONE DI  
ILLUMINAZIONE DI ALTA  
QUALITÀ.



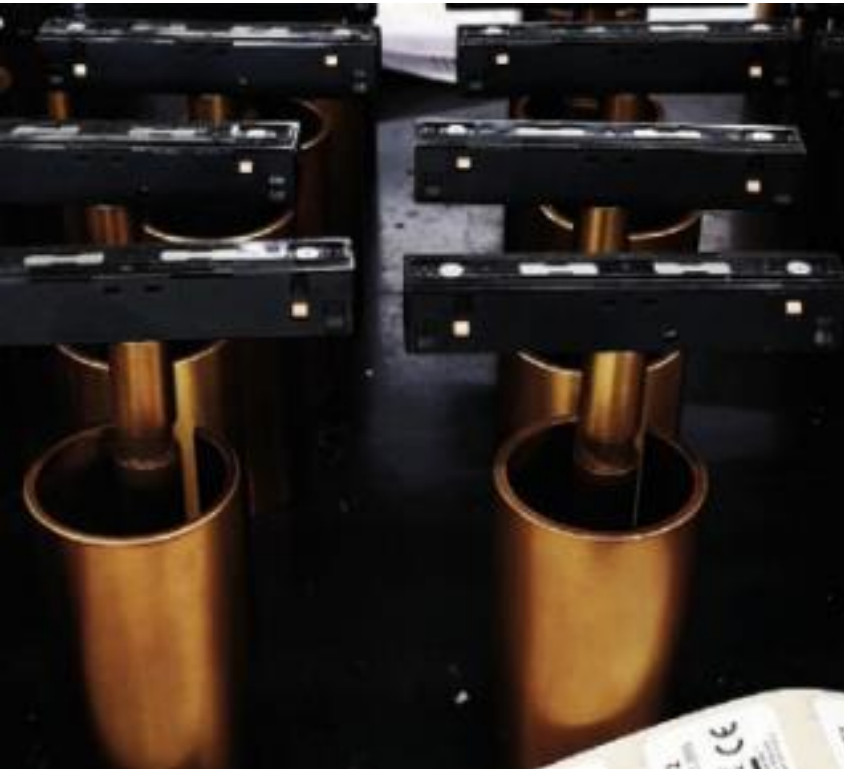
Gli stabilimenti dei nostri partner e fornitori, con 150 dipendenti, producono apparecchi, driver e componenti di alta gamma per i mercati globali. Un team dedicato di 20 professionisti addetti all'assemblaggio e al controllo qualità garantisce precisione, affidabilità ed eccellenza, radicate nel design e nell'ingegneria italiani, nel cuore dell'Italia.






# CASAMBI

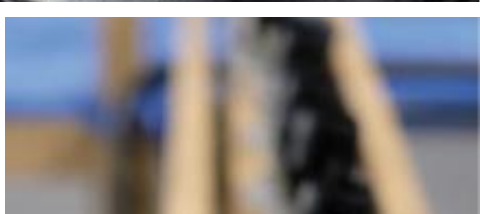
In un'epoca in cui flessibilità e sostenibilità sono imprescindibili, Casambi offre un approccio "senza limiti" all'illuminazione. Integrando la tecnologia Casambi nella nostra ampia gamma di prodotti, ci allontaniamo da cablaggi complessi e infrastrutture rigide, puntando su un ecosistema dinamico e incentrato sull'utente.





**GUIDATI DA PERSONE  
COMPETENTI, **APPASSIONATE E  
VERSATILI CHE DANNO FORMA  
AL CUORE DELLA NOSTRA  
PRODUZIONE DI  
ILLUMINAZIONE.****





# I NOSTRI UFFICI



## ITALY

T-Luce Italia srl

Viale Giacomo Matteotti 15, Firenze 50121, Italy



## PHILIPPINES

2263 Pasong Tamo Extension, Magallanes, Makati City, 1232 Philippines



## ABU DHABI

Gleam Trading LLC

Al Danah, Mohammad Al Otaiba Tower, 11th Floor, Office 1104 P.O. Box. 46209, Abu Dhabi, UAE



# I NOSTRI CLIENTI









# INVESTIRE IN ILLUMINAZIONE DI QUALITÀ: UNA SOLUZIONE CHE MIGLIORA LA REDDITIVITÀ DEL BUSINESS

Prodotti di alta qualità, prezzi logici, interessanti e un servizio cordiale fidelizzano i clienti. Tuttavia, nell'attuale contesto commerciale, l'atmosfera e l'esperienza emozionale sono sempre più essenziali per il successo a lungo termine.

Le persone percepiscono visivamente fino all'80% dell'ambiente circostante e l'illuminazione gioca un ruolo fondamentale durante lo shopping: crea l'atmosfera, evoca emozioni, mette in risalto i prodotti e guida l'attenzione dei clienti.

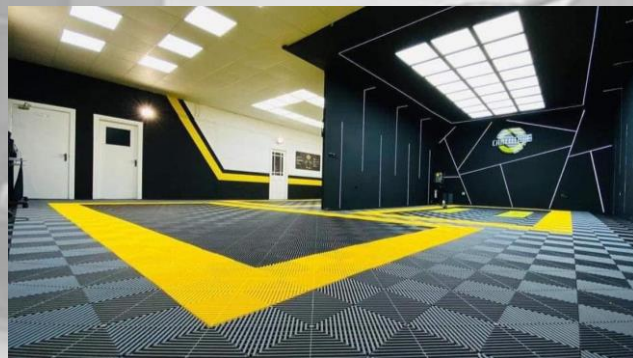
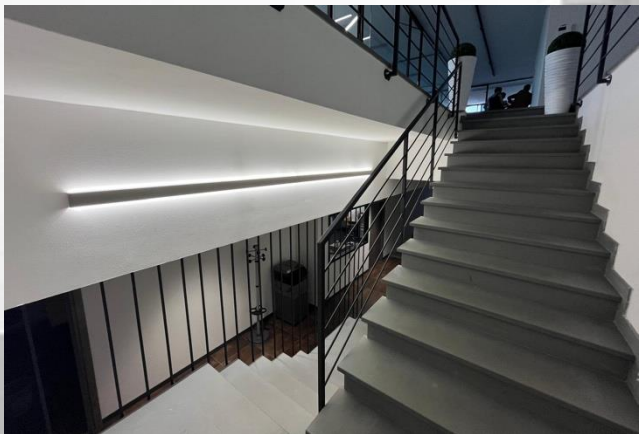
Illuminiamo al meglio i vostri prodotti e servizi sia attraverso un'illuminazione generale con colori fedeli, faretti accattivanti o sistemi di gestione della luce efficienti, offrendo soluzioni di illuminazione ideali per qualsiasi esigenza e settore. Efficienti, flessibili e personalizzate, le nostre soluzioni vi consentono di raggiungere il successo nel retail.



A low-angle, black and white photograph of several tall skyscrapers reaching towards a cloudy sky. The perspective is from the ground looking up, making the buildings appear to converge towards the top of the frame. A jagged, torn paper effect runs horizontally across the middle of the image, separating the upper part of the buildings from the lower part. The word 'COMMERCIALE' is printed in large, white, bold, sans-serif capital letters across the middle of the image, partially overlapping the buildings and the torn paper effect.

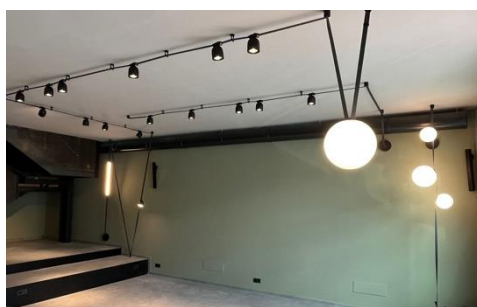
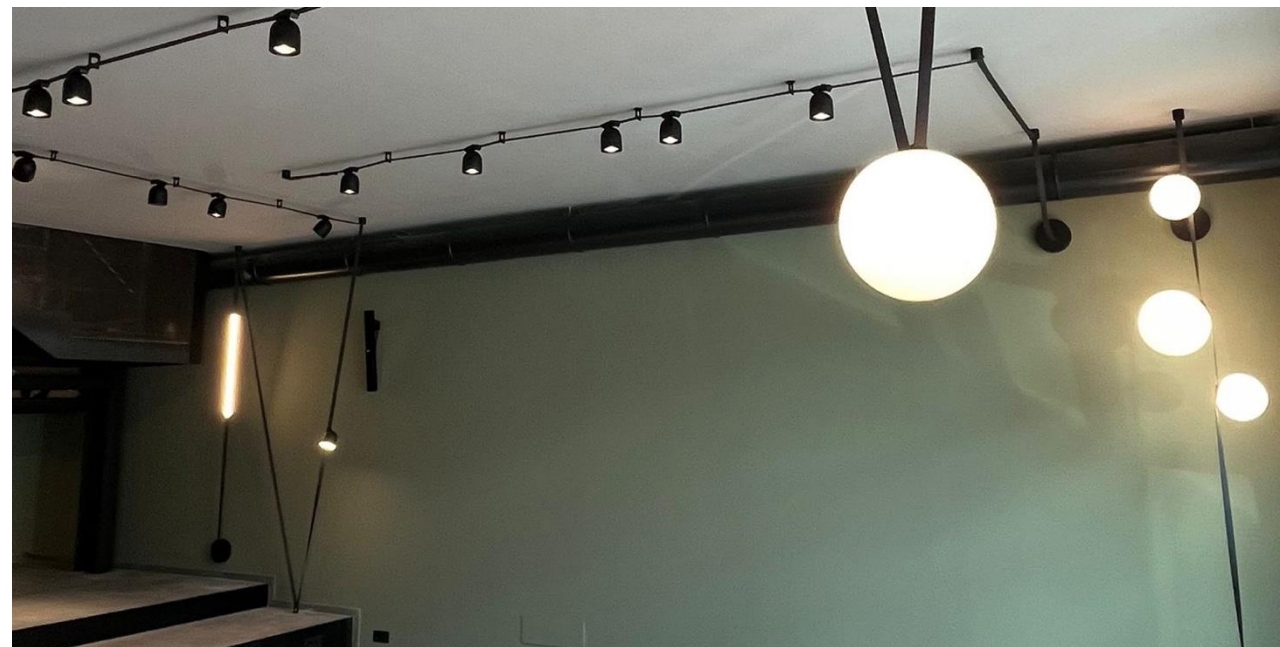
# COMMERCIALE





# **AUTOSYSTEM CALANZANO ITALY**





## GENERALI ASSICURAZIONI FIRENZE ITALY



# RISTORANTE SETTE VIENNA ITALY







# **AL SAAD SCHOOL AL AIN UNITED ARAB EMIRATES**



**AL HAYER SCHOOL  
AL AIN UNITED ARAB  
EMIRATES**







# **ZAHID BUSINESS PARK JEDDAH SAUDI ARABIA**





## **TWO ECOM PLAZA PASAY CITY PHILIPPINES**





**BIGGS LUCENA-PAGBILAO  
QUEZON PROVINCE  
PHILIPPINES**



# **BIGGS BETA TEST KITCHEN M PLAZA NAGA CITY PHILIPPINES**





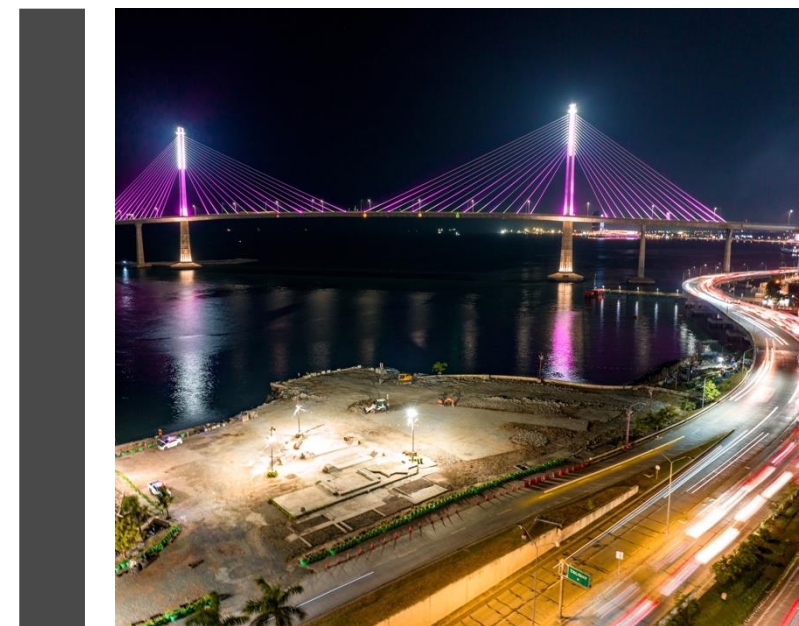
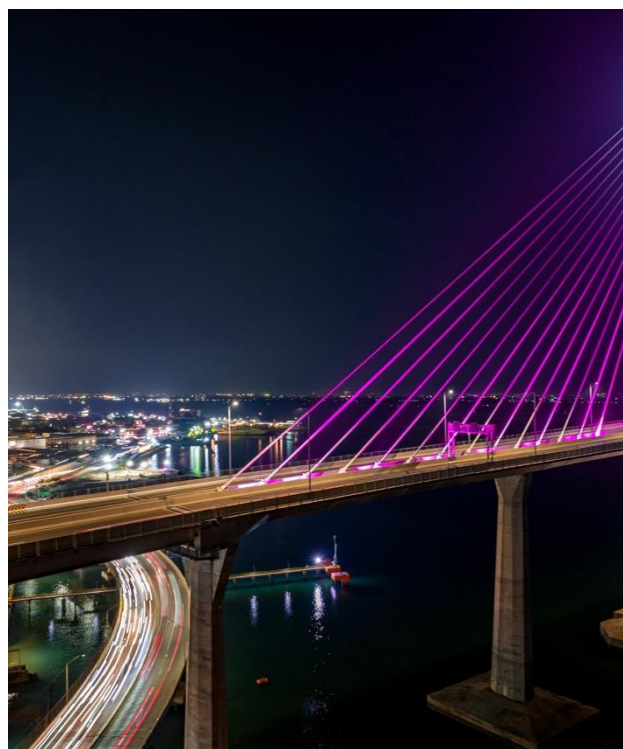


# **BIGGS GRANDE NAGA CITY CAMARINES SUR PHILIPPINES**





**CCLEX**  
**CEBU-CORDOVA LINK EXPRESSWAY**  
**CEBU PHILIPPINES**







# **VERMOSA PARK IMUS CAVITE PHILIPPINES**



# OSPITALITÀ





# RESCHIO HOTEL ITALY







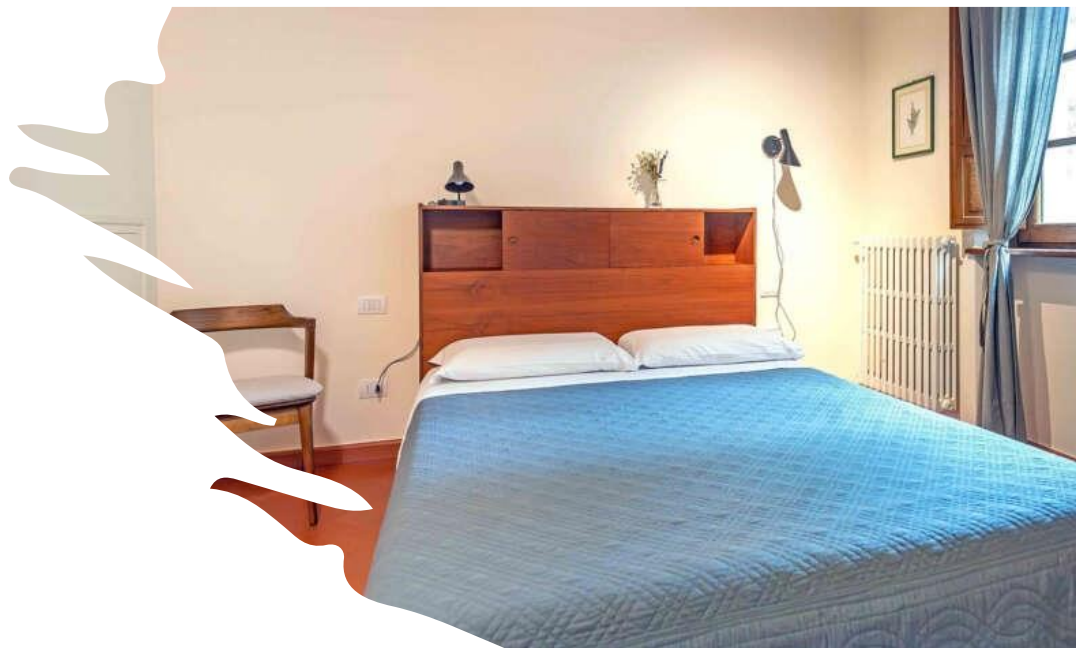
## **PALAZZO AL PIANO SOVICILLE ITALY**

# GRANVARA RELAIS AND SPA HOTELS BOLZANO ITALY





**PIO BOVE  
ROOMS  
PIETRASANTA  
ITALY**





**DUSIT THANI  
RESIDENCE  
DAVAO CITY  
PHILIPPINES**







# **DUSIT THANI LUBI PLANTATION DAVAO PHILIPPINES**





**NUSTAR CEBU PHILIPPINES**





## **DISCOVERY PRIMEA MAKATI CITY PHILIPPINES**



## **MARRIOTT GRAND BALLROOM PASAY CITY PHILIPPINES**





**TRUE HOME  
HOTEL & BISTRO  
BORACAY PHILIPPINES**



A black and white photograph of a modern building facade. The building features multiple floors with large windows and balconies. The balconies are enclosed with vertical slats, creating a rhythmic pattern across the facade. The building is set against a dark background, and the overall image has a high-contrast, architectural feel.

# RESIDENZIALE





# AQUILONE RESIDENCE FIRENZE ITALY



**PRIVATE RESIDENCE  
KAWAYAN COVE  
BATANGAS PHILIPPINES**





**PACIFIC RESIDENCE  
BGC TAGUIG PHILIPPINES**



**HORIZON HOMES  
BGC TAGUIG PHILIPPINES**





**AYALA VILLAGE RESIDENCE  
ALABANG SUCAT  
PHILIPPINES**







# CULTURALE E ARTISTICO



# LA FONDAZIONE ARCHITETTI FIRENZE ARCHITETTURA CONTEMPORANEA FIRENZE ITALY

**Atelier**

...architettura italiana al più  
...prossimi anni?

...ne hanno l'obiettivo di descrivere  
...studi emergenti in modo informale  
...ientemente approfondito da poter  
...lecture e un piccolo

...i studi d'architettura ci  
...di fermarci a ragionare  
...zione professionale, dalle  
...tiane" origini (2011) ad oggi  
...zzare dove siamo arrivati dopo  
...indici anni di sodalizio professionale e

...mentato per questo evento  
...te emergente  
...so, da sempre divisa  
...e concorso di  
...turi progetti  
...azione.

...glio doppio, come  
...concorsi vinti  
...concorri vinti  
...una  
...vata da  
...ti privati.

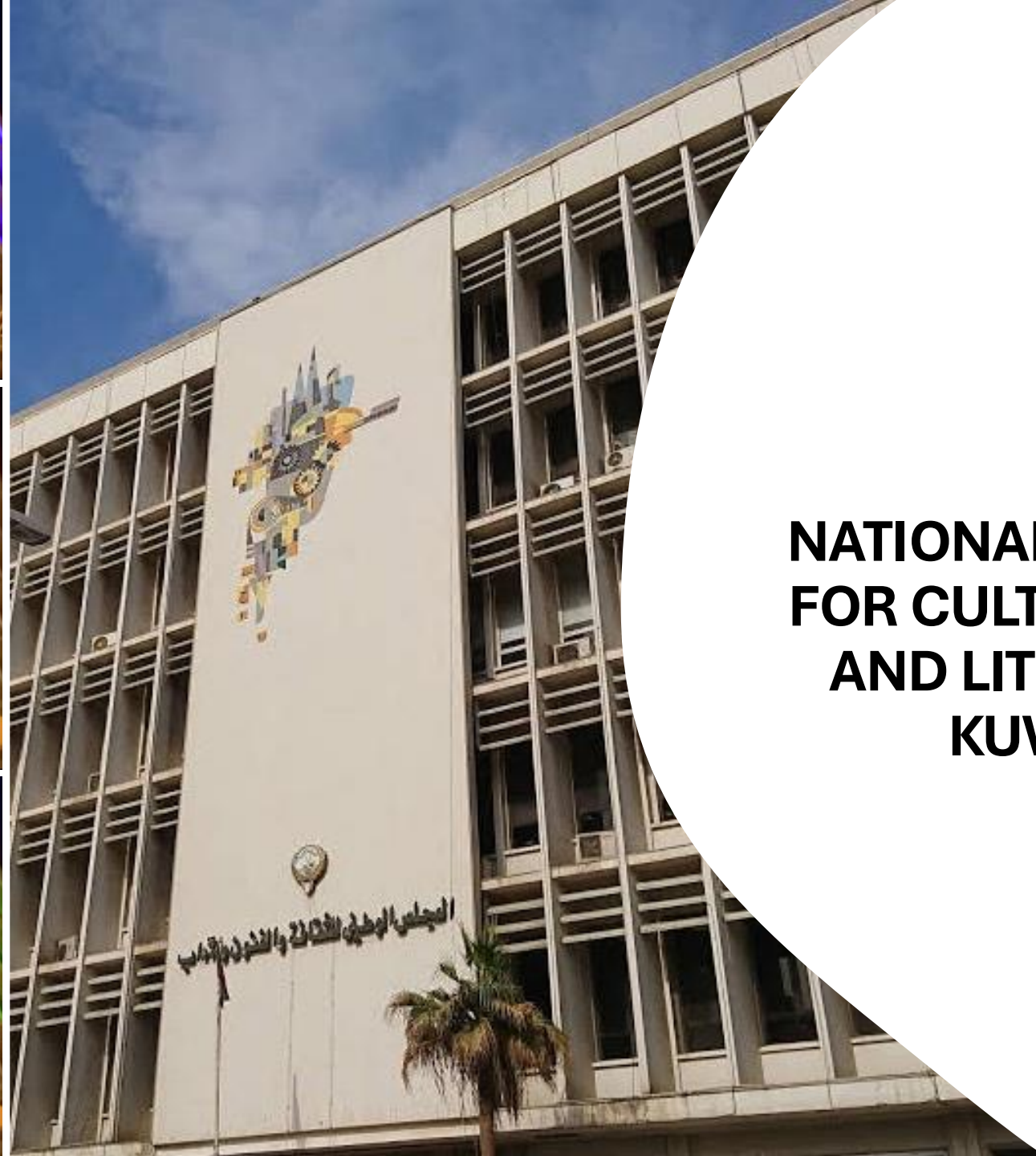
Il piccolo volume contiene un testo autoriale,  
una conversazione con Fondazione Architetti  
Firenze, un testo critico e una serie di  
immagini rappresentative che speriamo  
siano in grado di sintetizzare la complessità  
nascosta in ogni progetto.

Infine, in questa riflessione interna, abbiamo  
ripercorso i nostri passi, ritrovando accanto  
alle nostre impronte anche quelle di tutte  
le persone che ci hanno accompagnato  
come compagne, amici, collaboratori,  
colleghi, committenti, imprese ed artigiani.  
Persone alle quali viamoli nostri più sinceri  
e dovuti ringraziamenti per i loro multiformi  
contributi.

QB Atelier è lo studio fondato da Filippo  
Govoni (Ferrara, 1980) e Federico Dardi  
(Modena, 1982). Entrambi laureati presso  
il Dipartimento di Architettura di Ferrara,  
svolgono attività professionale occupandosi  
di progettazione architettonica e del  
design, allestimento e restauro.

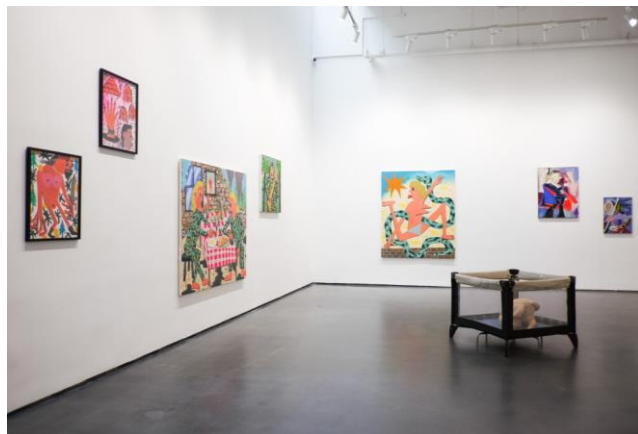




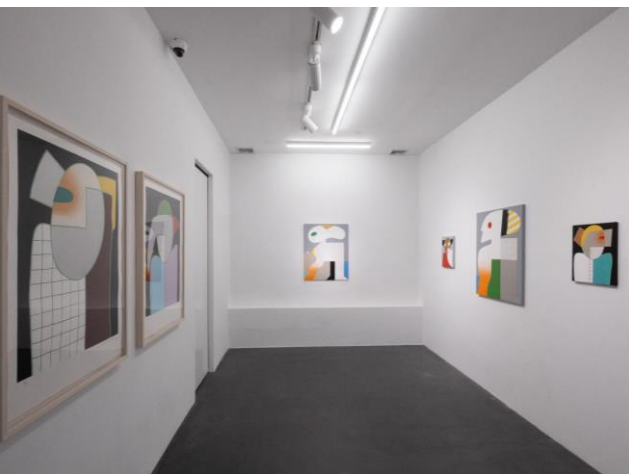


# **NATIONAL COUNCIL FOR CULTURE, ARTS AND LITERATURE KUWAIT**





**SILVERLENS**  
**CHELSEA NEW YORK**  
NEL CUORE DELL'ARTE  
CONTEMPORANEA





**SILVERLENS  
MAKATI PHILIPPINES**





# EL KABAN DE ZAMBOANGA PHILIPPINES

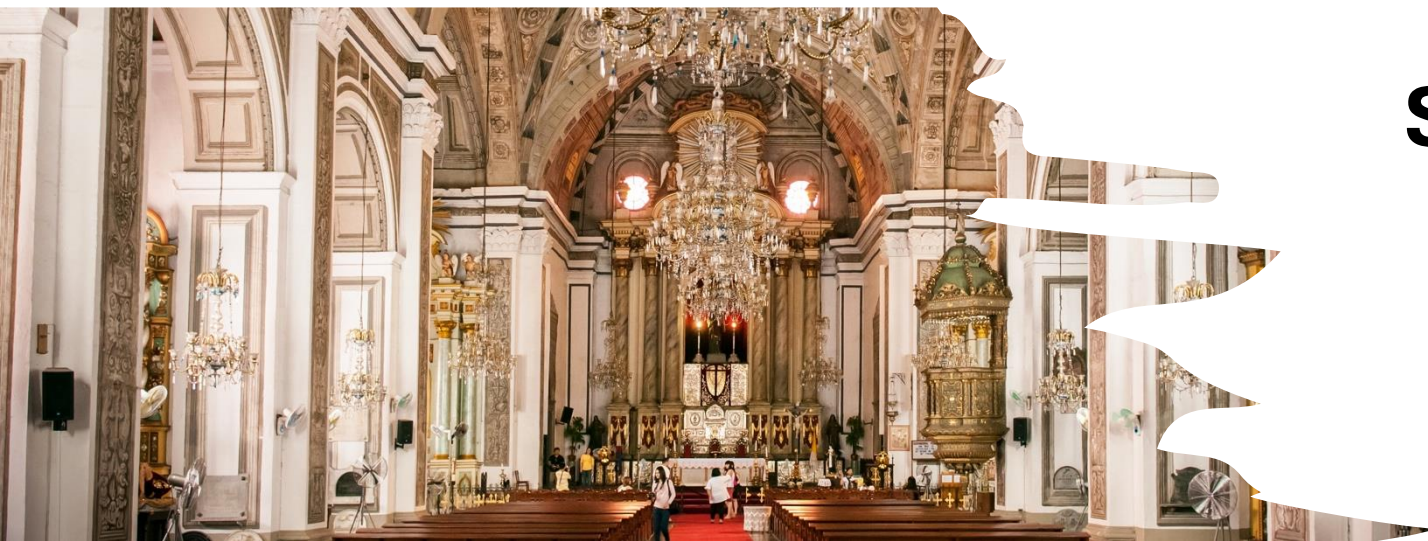






# SAN SEBASTIAN CATHEDRAL TARLAC PHILIPPINES





# **SAINT AGUSTIN CHURCH INTRAMUROS MANILA PHILIPPINES**





**SOLUZIONI DI ILLUMINAZIONE  
PER L'INDUSTRIA, LE VIE DI  
TRAFFICO E GLI AMBIENTI  
URBANI**



# SOLUZIONI DI ILLUMINAZIONE PER L'INDUSTRIA

Stoccaggio, produzione e logistica. Persone, macchine e processi.

Tutti gli ingranaggi devono essere perfettamente coordinati affinché un'azienda industriale funzioni con successo, e un prerequisito importante per questo è il momento giusto e il luogo giusto.

**I dipendenti necessitano di condizioni visive ottimali per lavorare in modo concentrato e senza errori e per azionare le macchine in sicurezza.**

Allo stesso tempo, però, le aziende devono tenere sotto controllo i costi energetici.

Ciò che conta, in ultima analisi, è l'efficienza totale in termini di apparecchi e componenti economici, semplicità di installazione e utilizzo flessibile, sistemi modulari, controllo della luce e opzioni di aggiornamento. Forniamo tutto questo da un unico fornitore, garantendo il successo finale.



# LUCE PER LA SICUREZZA E VISIBILITÀ

Luce efficiente per maggiore sicurezza e visibilità. Soluzioni di illuminazione innovative per gli spazi pubblici.

Sicurezza del traffico stradale, attrattività del territorio e tutela della proprietà: l'illuminazione stradale è una parte importante e necessaria della nostra infrastruttura, ma grava anche sui bilanci pubblici e sugli equilibri ecologici.

Combinare qualità della luce ed efficienza energetica è di primaria importanza. Il futuro sarà determinato dalla tecnologia LED e l'illuminazione non è mai stata così efficiente, flessibile e innovativa.

Opzioni completamente nuove sono emerse in tutti gli aspetti dell'illuminazione, inclusi consumo energetico, livelli di manutenzione, qualità della luce, controllo e progettazione.

Progettiamo questo futuro consapevolmente per consentire alle autorità locali di rendere le vie di comunicazione più sicure, le aree architettoniche più accattivanti e i bilanci energetici più positivi, con una migliore qualità della luce.





## ILLUMINAZIONE PER STRADALE: LA LUCE RENDE I PERICOLI PIÙ VISIBILI

Il compito principale dell'illuminazione stradale è apparentemente semplice: garantire condizioni visive adeguate per tutti gli utenti della strada. I livelli minimi sono stabiliti dalle norme (EN 13201). Gli utenti della strada devono essere in grado di identificare situazioni mutevoli e fenomeni improvvisi in modo rapido e chiaro, e anche a distanza, per avere il tempo sufficiente per reagire. L'illuminazione stradale tecnica, con un'elevata qualità della luce funzionale, contribuisce attivamente a questo obiettivo.

## ILLUMINAZIONE PER PIAZZE E PERCORSI: LA LUCE RAVVIVA L'AMBIENTE URBANO

La luce rende i luoghi attraenti e contribuisce all'aspetto positivo di una città o di un quartiere. Di giorno, gli apparecchi di illuminazione creano accenti di design, di notte i loro effetti luminosi ne determinano l'aspetto. Oltre alla funzione di illuminazione (EN 13201), gli apparecchi di illuminazione creano anche atmosfera. L'illuminazione degli ambienti urbani aumenta il livello di attrazione ed è anche in grado di ravvivare i centri cittadini e promuovere attività commerciali e gastronomiche.





# ALTRI PROGETTI E COLLABORAZIONI

## ALBERGO

HOTEL CENTURY HYATT (SHINJUKU, TOKYO)  
MORIOKA GRAND HOTEL (IWATE)  
MORIOKA GRAND HOTEL ANNEX (IWATE)  
TOKYU HOTEL (KYOTO)  
INPERIAL HOTEL (TOKYO)  
PALACE HOTEL (TOKYO)  
HOTEL NIKKO CHITOSE (HOKKAIDO)  
APPI GRAND HOTEL (IWATE)  
MAEBASHI GRAND HOTEL (GUNMA)  
FOUR SEASONS (KUWAIT)  
DAI-ICHI HOTEL TOKYO SEA FORT (TENNOZ, TOKYO)  
NEW OTANI HOTEL (SINGAPORE)  
DAI-CHI HOTEL (SINGAPORE)  
MANDARIN ORIENTAL MANILA (PHILIPPINES)  
MARINE HOTEL, PENANG (MALAYSIA)  
FAIRVIEW (PHILIPPINES)  
DISCOVERY PRIMEA MANILA (PHILIPPINES)  
TRUE HOME BORACAY (PHILIPPINES)  
RESCHIO HOTEL UMBRIA (ITALY)  
LUXARY REDSIDENTIAL SAADIYAT ISLAND (ABU DHABI)  
HILTON RESIDENCES (SRI LANKA)  
JW HOTEL (SRI LANKA)

## GRANDI MAGAZZINI

HERMES STORE (TOKYO)  
COACH OUTLET (TOKYO)  
SHINJUKU STATION BLDG. (TOKYO)  
TAKASHIMAYA TOKOHAMA (KANAGAWA )  
SOGO HACHIOHJI (TOKYO)  
LIANGCOURT SHOPPING CENTER (SINGAPORE)  
LADUREE CAFFE (DUBAI)  
COSTA CAFFE (DUBAI)  
FERRARI FLAGSHIP STORE (ABU DABHI)  
ADIDAS HEAD OFFICE BLDG. (TAIWAN)  
FASHION BLDG. NEW YORK NEW YORK (TAIWAN)  
PATCHI (DUBAI)  
GUCCI STORE (DUBAI MALL, FASHION AVE, UAE)  
MULBERRY (DUBAI MALL)  
ERMEGILDO ZEGNA (DUBAI MALL)  
DIOR (KSA)  
ELISABETTA FRANCHI (KSA)  
ARMANI EXCHANGE (DUBAI)



### **UFFICI**

MAGAZINE HOUSE (TOKYO)  
MEIJI LIFE INSURANCE BLDG. (TOKYO)  
TOHOKO ELECTRIC POWER CO.. BLDG (MIYAGI)  
YONAGO AIRPORT TERMINAL BLDG. (TOTTORI)  
HAMAMATU PRESS CENTER BLDG. (SHIZUOKA)  
SPHERE TOWER TENNOZ (TENNOZ, TOKYO)  
JAL BLDG. (TENNOZ, TOKYO)  
BANK OF YASUDA-SHINTAKU (TOKYO)  
BANK OF TOUKAI (TOKYO)  
NIKKEN SPACE DESIGN OFFICE (TOKYO)

### **MAGAZZINI & LOGISTICA**

LAPANDAY CENTER, WAREHOUSE (PHILIPPINES)  
S&L FOOD (PHILIPPINES)

### **COMPLESSI COMMERCIALI**

YUURAKUCHO MARION (TOKYO)  
IMS (FUKUOKA)  
WATERFRONT PROMENADE MARIZON (FUKUOKA)  
DAIBA DECKS-TOKYO (TOKYO)  
AL-KOUT MALL (KUWAIT)  
SOUK AL KUWAIT MALL (KUWAIT)  
SASAKAWA MEMORIAL (SRI LANKA)

### **ESPOSIZIONI**

THE VATICAN (TOKYO, OSAKA)  
NON-STYLE (ROPPONGI, TOKYO)  
ON THE EARTH (ROPPONGI, TOKYO)  
DUBAU EXPO 2020 (UAE)  
MOSCOW MOTOR SHOW TOYOTA BOOTH (RUSSIA)  
FRANKFURT MOTOR SHOW TOYOTA BOOTH (GERMANY)

## **SPAZI PUBBLICI & ILLUMINAZIONE URBANA**

PALAZZETTO DELLO SPORT DI ZOCCA (ITALY)

CHANGI INTERNATIONAL AIRPORT (SINGAPORE)

SUBAN INTERNATIONAL AIRPORT (MALAYSIA)

POLICE HEADQUARTER MUBARAK AL-KABEER (KUWAIT)

POLICE HEADQUARTER AL-AHMADY (KUWAIT)

POLICE HEADQUARTER HAWALY (KUWAIT)

CAMPEGGIO DI PIEVE PELAGO (ITALY)

ROTONDA DI SALMIYA (KUWAIT)

COMUNE RIO LUNATO, ILLUMINAZIONE URBANA (ITALY)

COMMUNE DI NEGAR ILLUMINAZIONE URBANA (ITALY)

COMMUNE DI RIVOLI VERONESE ILLUMINAZIONE URBANA (ITALY)

COMMUNE DI MONTEBELLO VICENTINO ILLUMINAZIONE URBANA (ITALY)

COMMUNE DI CASSOLA ILLUMINAZIONE URBANA (ITALY)

COMMUNE DI MUSSOLENTE ILLUMINAZIONE URBANA (ITALY)

COMMUNE DI SAREGO ILLUMINAZIONE URBANA (ITALY)

COMMUNE DI ROSA ILLUMINAZIONE URBANA (ITALY)

COMMUNE DI GUIGLIA ILLUMINAZIONE URBANA (ITALY)

COMMUNE DI PASTRENGO ILLUMINAZIONE URBANA (ITALY)

COMMUNE DI CAERANO ILLUMINAZIONE URBANA (ITALY)

COMMUNE DI GREZZANA ILLUMINAZIONE URBANA (ITALY)

COMMUNE DI ARRE ILLUMINAZIONE URBANA (ITALY)

COMMUNE DI SALIZZOLA ILLUMINAZIONE URBANA (ITALY)

COMMUNE DI FARA VICENTINO ILLUMINAZIONE URBANA (ITALY)





